



Protocolo de Uso BIOW

ÍNDICE

	Pag.
1. Uso 24/7 - E-OX - Respiración y Descanso	Bienestar General 4
	Primera semana de adaptación 5
2. Baños de Plasma - Proximidad	Cómo realizarlos 6
	Modos de uso 8
2. Biow Focus - Focalización	Programas recomendados
	Programa Relax 13
	Programa Digestive 14
	Programa Skin Face 15
	Programa Hair 16
	Programa Abdomen 17
	Programa Deep Skin 18
	Programa Hands & Feet 19
	Programa Pelvic Region 20
Recomendaciones finales 22	
Disclaimer Legal / Normativo 23	

Protocolo de Uso Tecnología E-OX

Bienvenido a BLOW, la tecnología más avanzada para optimizar tu Health Span (años de vida con bienestar).

El éxito con BLOW está en la continuidad.

Si ya notas cambios en días o semanas... imagina los beneficios a largo plazo.



1. Uso 24/7 — EOX

Bienestar General

BIOW EOX actúa como base de bienestar general, optimizando:

- Respiración
- Descanso profundo
- Energía y vitalidad
- Recuperación celular
- Longevidad saludable

Esta tecnología trabaja día y noche, cuidando tu organismo de forma continua.



Primera Semana de Adaptación

Durante la primera semana:

- 3 días en Modo Campo
- 3 días en Modo Mar
- 3 días en Modo Montaña

Después:

- Selecciona el modo que más te guste
- Alterna ocasionalmente
- Prueba nuevos modos en cambios de estación

Personas con Hipersensibilidad

Si eres muy sensible a cualquier cambio:

1. Usar Modo Auto 1. Se obtiene entrando en el modo técnico (pulsando 3 segundos el botón Hábitat).
2. Usar durante 2 semanas en este modo.
3. Después, volver al modo habitats (pulsando 3 segundos el botón Hábitat) probar Modo Campo
4. Continuar con el protocolo inicial



2. Baños de Plasma

Cómo Realizarlos

1. Sitúate frente al Biow.
2. Adopta una posición relajada: puedes estar sentado o tumbado.
3. Activa el modo Focus.
4. En la pantalla aparecerá una aurora boreal de color verde
5. Tras 45 minutos, el dispositivo se apagará automáticamente y volverá al estado anterior.

Opciones de Luz

Puedes elegir:

- Sin luz
- Luz verde → efecto relajante
- Luz roja → activación celular sobre la piel expuesta a la luz

La luz se selecciona mediante el botón negro situado en el lateral derecho de la máquina.





Respiración Recomendada

Realizar:

- 50 respiraciones profundas
- Inspirar por la nariz y retener 2-4 segundos
- Expirar lentamente por la boca
- Concentrarse en contar cada respiración

Beneficios:

- Proporciona una sensación de relajación profunda
- Contribuye a la mejora del estado de ánimo
- Favorece la reducción del estrés

Recomendaciones:

- Ideal al llegar a casa
- Tumbado con los pies descalzos muy cerca del Biow (sintiendo el aire)
- Duración recomendada: 15 ó 20 minutos serán suficiente, adáptalo a tu rutina

3. Biow-Focus

Activación Pro-Regenerativa Focalizada

BIOW-Focus es un dispositivo de bienestar diseñado para apoyar los procesos naturales del organismo mediante una estimulación energética progresiva y acumulativa.

Su tecnología combina diferentes estímulos físicos naturales que actúan de forma complementaria para favorecer el equilibrio celular y el bienestar general.

Se utiliza a la vez que el Baño de Plasma pulsando el botón Focus del mando.

Dos modos de uso con múltiples variables:

**Modo Principal:
Plasma + Fotobiomodulación**

Esta combinación concentra el 90 % del efecto Biow, ofreciendo una experiencia silenciosa, agradable y fácil de aplicar en todo el cuerpo.

**Modo Complementario:
Activación circulatoria por vibración (2 intensidades)**

Incorpora una estimulación extra que favorece la circulación y profundiza la acción. Su uso es opcional y queda a criterio del usuario para enriquecer la experiencia. Aumenta el efecto Biow en un 10 %, sin ser imprescindible.

Focalización



3. Biow-Focus

Modos explicados paso a paso:

1. Plasma

Energía biodisponible

El plasma indirecto de BLOW contribuye a optimizar el entorno bioenergético celular, favoreciendo los procesos naturales del organismo.

- Favorece el equilibrio energético del entorno celular
- Apoya la biodisponibilidad energética natural
- Contribuye a una mayor eficiencia en la producción de energía celular
- Favorece la reducción del estrés oxidativo celular
- Prepara el organismo para la estimulación posterior
- Contribuye al bienestar general

El plasma constituye la base energética del proceso de bienestar pro-regenerativo. Supone el 70% del efecto Biow-Focus.

2. Fotobiomodulación

Luz Roja 630 nm (espectro entre 620-670 nm)

El plasma indirecto de BLOW contribuye a optimizar el entorno bioenergético celular, favoreciendo los procesos naturales del organismo.

- Apoya la actividad celular natural
- Favorece el confort y equilibrio tisular
- Contribuye al bienestar del tejido
- Refuerza la estimulación energética previa

La fotobiomodulación se suma al plasma, generando una estimulación más profunda y progresiva. Supone un 20% del efecto Biow-Focus.

3. Vibración

Modo 1: Estimulación suave

- Favorece la relajación tisular
- Apoya la microestimulación natural
- Contribuye al confort del tejido
- Optimiza la respuesta del organismo

Esta fase añade una estimulación suave y equilibrada.

Modo 2: Estimulación dinámica

- Aporta una estimulación más activa
- Favorece la activación natural del tejido
- Apoya el bienestar muscular y tisular
- Complementa la estimulación progresiva

Esta fase representa la máxima activación energética progresiva.

Activación Acumulativa

BLOW-Focus permite una estimulación progresiva y acumulativa pulsando un sólo botón.
El funcionamiento es cíclico e intuitivo.

Modo 1: Plasma + Fotobiomodulación

Modo 2: Plasma + Fotobiomodulación + Vibración 1

Modo 3: Plasma + Fotobiomodulación + Vibración 2

Modo 4: Plasma + Vibración 2

Modo 5: Plasma

Modo 6: Off

Esta progresión permite adaptar la experiencia de bienestar a cada persona.

3. Biow-Focus

Tecnología de Bienestar Pro-Regenerativo

BIOW-Focus combina:

- Plasma energético
- Fotobiomodulación 630 nm
- Vibración progresiva

Una sinergia diseñada para apoyar los procesos naturales del organismo.

Dispositivo Biow-Focus

Biow-Focus permite trabajar bienestar localizado en distintas zonas del cuerpo.

Dispone de 3 modos de aplicación:

1. Unidad central para uso estático. Señalada en el soporte como Static. Se recomienda siempre que se use el dispositivo sin aplicar movimiento.
2. Base Hair. Especialmente diseñada para hacer llegar la Fotobiomodulación y el baño de plasma al cuero cabelludo. Señalada en el soporte como Hair.
3. Skin&Body. Diseñada para estimular la piel durante el uso dinámico de la unidad. Señalada en el soporte como Dynamic.

Programas recomendados

Programa Relax

Base recomendada: Unidad central - Static

Colocar el Focus de forma estática en el plexo solar

Beneficios

Acelera la relajación
Facilita el sueño
Contribuye a la reducción del estrés y la ansiedad

Uso recomendado

Antes de dormir
En momentos de estrés



Duración

15 minutos
Apagado automático en 45 minutos

Modo de uso

Modo 1, Modo 2 ó Modo 5
según su preferencia

3. Biow-Focus

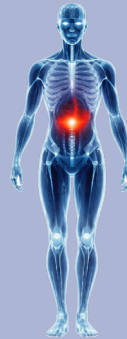
Programa Digestive

Base recomendada: Unidad central- Static

Ideal después de cada comida, especialmente por la noche
Colocar el Focus en la zona del estómago

Beneficios

Mejora bienestar abdominal
especialmente durante la digestión
Favorece sueño reparador



Duración

15 minutos
Apagado automático en 45 minutos

Uso recomendado

Antes de dormir
Después de las comidas

Modo de uso

Modo 1, Modo 2 ó Modo 5
según su preferencia

Programas recomendados

Programa Skin Face

Base recomendada: Unidad central ó Skin&Body

Ayuda a la piel a recuperar

Brillo

Tersura

Elasticidad

Favorece la irrigación sanguínea

Estimula los músculos de la zona

Uso recomendado

Pasar Focus de forma activa

Rostro / Cuello

Zonas específicas



Duración

Unos minutos por zona cada día

3-4 días a la semana

Modo de uso

Modo 1, Modo 2 ó Modo 5

según su preferencia

En ojeras usar el modo 1 (sin luz)

Resultados visibles a corto plazo

3. Biow-Focus

Programa Hair

Aplicador: Hair

Pasar suavemente el Focus por el cuero cabelludo

Beneficios

Más brillo
Más volumen
Mejora del cabello
Favorece la irrigación sanguínea



Modo de uso

Modo 3

Aunque los Resultados estéticos son inmediatos, los efectos de fondo tardan varios meses

Duración

3-5 minutos
3-4 días a la semana

Programas recomendados

Programa Abdomen

Base recomendada: Skin&Body Dinamic

Deslizar el Focus en círculos por el abdomen y los flancos

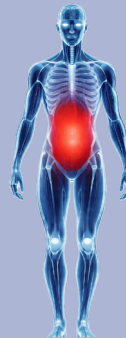
Beneficios

Abdomen más plano
Mayor firmeza

Favorece la irrigación sanguínea

Frecuencia

3-4 días a la semana



Duración

15 minutos
Hasta 45 minutos

Modo de uso

Modo 1 ó Modo 2-3
según su preferencia

3. Biow-Focus

Programa Deep Skin

Base recomendada: Skin&Body Dinamic

Deslizar el Focus de forma activa por la zona a tratar

Efecto

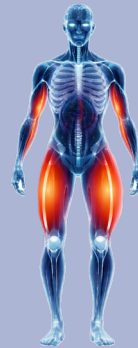
Reafirmante
Drenante
Reparador

Duración

15 minutos
Hasta 45 minutos

Frecuencia

3-4 días a la semana



Modo de uso

Modo 2-3
según su preferencia

Beneficios

Piel más firme
Más suave
Más tersa
Favorece la irrigación sanguínea
Estimula los músculos de la zona

Programas recomendados

Programa Hands & Feet

Base recomendada: Unidad central ó Skin&Body

Manos

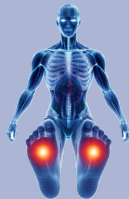
Colocar Focus dentro de la mano
Luz roja hacia el interior

Pies

Fijar Focus en la planta del pie
Usar sistema Biow-Foot

Frecuencia

3-4 días a la semana
ó siempre que sientas malestar en
manos o pies



Duración

30 minutos
Hasta 45 minutos si se desea

Modo de uso

Modo 1 ó Modo 2-3
según su preferencia
Utilizar banda de fijación Biow

Beneficios

Mejora bienestar localizado
Favorece la irrigación sanguínea

3. Biow-Focus

Programa Pelvic Region

Base recomendada: Unidad central ó Skin&Body

Efecto

Favorece el confort en
la zona pélvica externa
Activador
Estimulador

Frecuencia

2-3 días a la semana

Duración

5 minutos



Modo de uso

Modo 1, Modo 2-3 ó Modo 5
según su preferencia

Beneficios

Mejora bienestar localizado
Favorece la irrigación sanguínea
Estimula los músculos de la zona

Programas recomendados

Base recomendada: Unidad central ó Skin&Body



Planta del pie



Tobillo



Rodilla



Mano y muñeca



Codo



Brazo

Recomendaciones finales

Recomendaciones Finales

- Establece una rutina diaria
- Sé constante
- Personaliza tu protocolo
- Consulta con tu asesor BLOW

La continuidad es clave.

Si ya notas cambios en días o semanas... imagina lo que puede ocurrir en años.

Bienvenido a BLOW

Tecnología avanzada para una vida más activa
y una longevidad saludable.

Disclaimer Legal / Normativo

BLOW-Focus no es un producto sanitario.

BLOW-Focus no es un dispositivo médico.

BLOW-Focus no está destinado a diagnosticar, tratar, curar o prevenir ninguna enfermedad.

BLOW-Focus es un producto de bienestar diseñado para apoyar los procesos naturales del organismo mediante estímulos físicos naturales.

BLOW-Focus:

- No aporta medicamentos
- No sustituye tratamientos médicos
- No sustituye el consejo de profesionales sanitarios

En caso de condición médica, embarazo o tratamiento médico, se recomienda consultar con un profesional sanitario.

Cuando no utilizarlo:

- Lesiones cutáneas abiertas o infectadas
- Enfermedades dermatológicas sin diagnóstico
- Fotosensibilidad o uso de fármacos fotosensibilizantes
- Tras procedimientos dermatológicos recientes sin indicación médica
- Dolor abdominal no diagnosticado
- Procesos inflamatorios agudos
- Cirugía reciente sin indicación médica
- Embarazo (por precaución)
- Dolor pélvico intenso o no diagnosticado
- Infecciones activas
- Tras procedimientos capilares recientes sin indicación médica
- Estados de ansiedad severa no controlada
- Trastornos del sueño diagnosticados sin seguimiento médico
- Condiciones médicas que requieran tratamiento específico

BLOW cuenta con una base de información científica y técnica relacionada con su tecnología, el bienestar y la interacción entre el entorno y el organismo. Esta documentación puede consultarse a través de nuestra Web, <https://biow.es/>.

La información científica disponible tiene carácter informativo y no debe interpretarse como una indicación médica, terapéutica, preventiva o diagnóstica del dispositivo.



Biow Exposomics SLU

Ctra. AS-266 km. 7 - Pruvia
33192 Llanera (Asturias)

Telf. 900 877 701
<https://soporte.biow.es>

 www.biow.es

 [biow_oficial](https://www.instagram.com/biow_oficial)

 [biow](https://www.facebook.com/biow)

 [Biow Oficial](https://www.youtube.com/BiowOficial)



Acceso al
Manual Técnico